

SOPLANTES DE ÉMBOLOS ROTATIVOS AERZENER

Nuevos agregados de soplantes de émbolos rotativos
Aerzener Delta Blower Generación 5 **ejecución vacío**
Volumen de aspiración de 30 m³/h hasta 3.600 m³/h

**Nuevo e
inconfundible**



AERZEN

**AERZENER MASCHINENFABRIK
GMBH**

G1-080 | 00 | SP

500

1.2008

Nuevo: Ahora en ejecución de vacío

Delta Blower 5 Generation

Así se llama la nueva serie de agregados de soplantes Aerzen

Aerzener Maschinenfabrik fabrica soplantes de émbolos rotativos desde 1868. Es, a nivel mundial, uno de los mayores y más antiguos fabricantes y líder del mercado europeo. Capacidad técnica, empleados experimentados en la construcción de máquinas de dos émbolos rotativos y un continuo diálogo con los usuarios, aseguran a Aerzen, también en el futuro, el adelanto tecnológico. Tenemos en un primer plano la utilidad para el cliente. Aerzener Maschinenfabrik asegura a constructores y usuarios de instalaciones mantener su éxito en el mercado a largo plazo gracias a productos innovadores.



Utilidad para el cliente gracias al avance tecnológico

El agregado de soplante Delta Blower Generación 5 es la síntesis de características, tanto conocidas como exitosas de la generación anterior con nuevas innovaciones técnicas, que ya hoy en día cumplen con las exigencias del mercado en el futuro.

¿Porqué Generación 5?

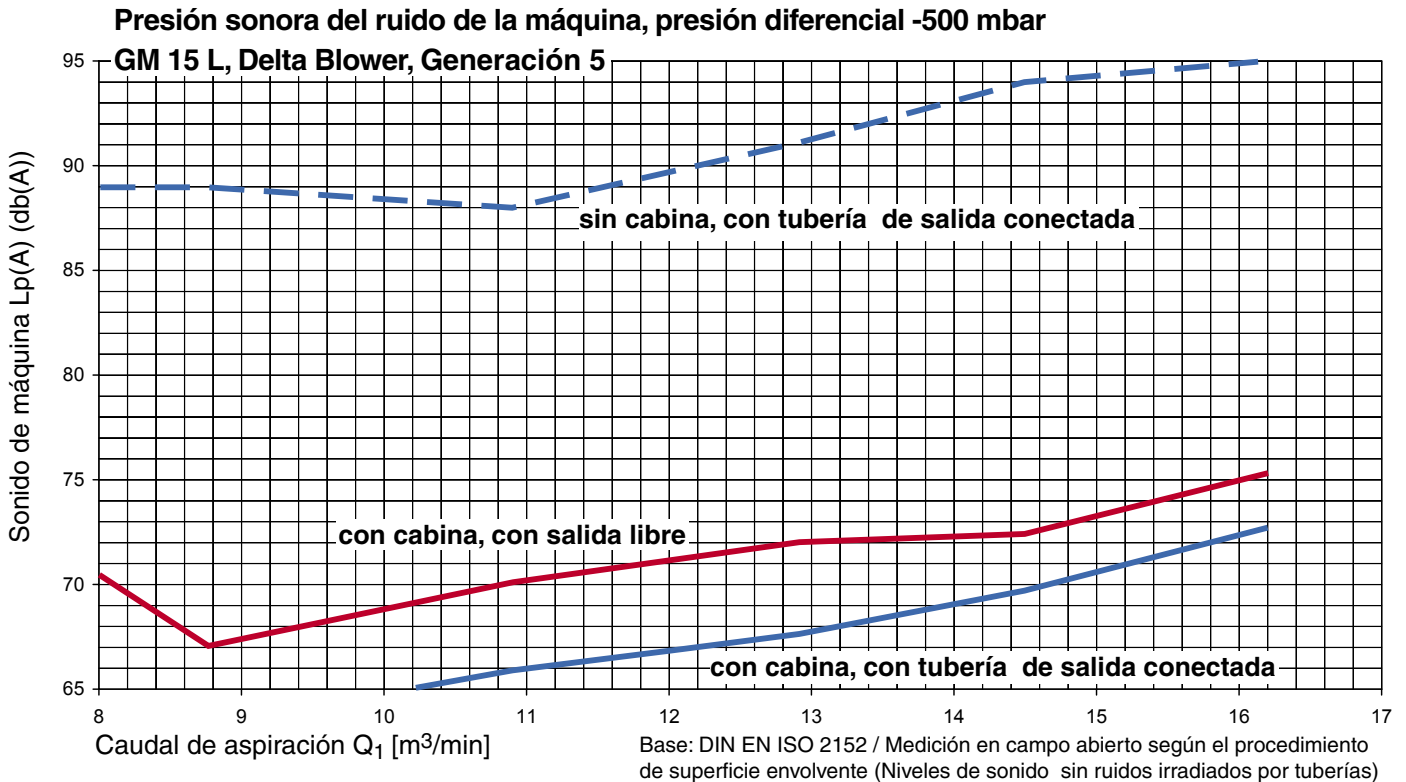
Aerzener Maschinenfabrik ha sido el primero de los fabricantes de soplantes en diseñar agregados compactos y ha seguido desarrollándolos continuamente desde 1960. Por tanto la Generación 5 Delta Blower es ya la quinta generación de agregados de soplantes Aerzen y esto demuestra la gran combinación de tradición e innovación. En el primer plano de la nueva serie, ofrece 5 ventajas principales para el cliente que a su vez representan criterios diferentes, decisivos respecto a otros modelos de soplantes y por tanto lleva al nombre de „Generación 5“.



➤ Más silencioso

Respecto a la generación anterior se han podido reducir considerablemente los niveles de sonido de la nueva serie Delta Blower Generación 5, en un promedio de aprox. 8 dB(A), en casos aislados incluso más. **Reduciendo el nivel de sonido se ha seguido renunciando consecuentemente y conscientemente al uso de material de absorción.**

Gracias a la mayor reducción de sonido, se pueden ahorrar desde el principio medidas especiales costosas (como p. ej. cabinas de insonorización especiales)



Fácil operación y mantenimiento
 Transporte con carretillas o carros elevadores.
 Las principales labores de mantenimiento se realizan desde la parte frontal.
 El control del nivel de aceite se realiza desde el exterior de la cabina con la soplante en funcionamiento



➤ Fácil operación y mantenimiento

Se ha puesto un interés especial en la utilidad para el usuario al desarrollar los nuevos agregados. Esto empieza desde el montaje, ya que los agregados Aerzener son cómodamente transportables en el lugar tanto con carros elevadores como con carretillas elevadoras. Un paquete de servicio integrado compuesto de gato, embudo y aceite para el llenado inicial, facilitan tanto la puesta en marcha inicial, como futuros trabajos de mantenimiento. El acceso a los agregados es por el lado frontal. Todos los componentes que requieren mantenimiento son fáciles de acceder, tanto por el lado frontal como por el posterior.

La ventaja destacada es sin embargo el nuevo sistema de aceite. Este hace posible el control del nivel de aceite desde el exterior con la máquina en marcha.

Las desconexión de la máquina, que significaba interrupciones en el proceso o en la producción, pertenecen por lo tanto al pasado.



➤ Ventilador mecánico

La ventilación de la cabina de insonorización en los agregados Aerzener se realiza por medio de un ventilador mecánico, el cual está montado en el eje de la soplante. Con esto se evitan energía externas y los costos de instalación. El sistema de ventilación Aerzener presenta ventajas adicionales en las aplicaciones ATEX. Debido a la operación mecánica no son necesarios motores protegidos ex. Con esto se ahorran considerables costos.

➤ Certificación ATEX

Las soplantes Aerzener para operación mediante aspiración y presión están especialmente adaptadas a la norma europea para maquinaria 94/9/EG en las categorías 2 y 3 para zonas de polvo y gas. Los agregados Aerzener tienen en cuenta además una protección para explosiones para instalación de acuerdo a la normativa ATEX 137 (1999/29EG).



Así se asegura que no se aspire ninguna mezcla inflamable de polvo-aire en el caso de una eventual interrupción en el funcionamiento del filtro de corte de la aspiración. Debido a esto se debe prever en la construcción de la instalación generalmente un elemento filtrante adicional (filtro policía).

Aerzener Maschinenfabrik ha desarrollado por esto un elemento filtrante a prueba de interrupciones que puede ser integrado (opcionalmente) en el silenciador de la aspiración. El filtro tiene un medidor de presión diferencial. El elemento filtrante especial Aerzener reemplaza el hasta ahora necesario filtro policía adicional.

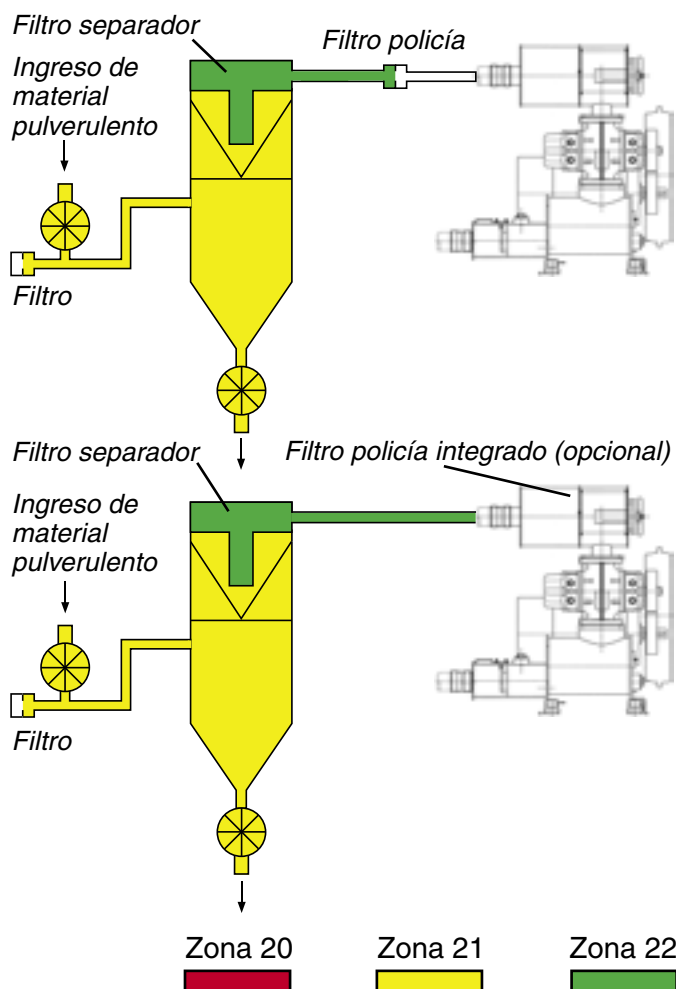
➤ Ahorro de espacio

Las medidas del largo han podido ser reducidas, sobre todo en los tamaños más pequeños. Además de eso se presenta la variante de montaje "side-by-side". La reducción del requerimiento de espacio se traduce en el ahorro en las salas de máquinas necesarias. Debido al cambio en las medidas y en el tipo de construcción existe una mejor opción de intercambio con las generaciones anteriores Aerzener K I, K II y K III.

Entre las ventajas de la línea Delta Blower generación 5 se encuentran:

- Eje libre de soplante con procedimiento patentado de reducción de pulsaciones
- Uso de manera estándar de motores eficientes de la clase EFF1
- Ajuste a la normativa PED (silenciador de presión)
- Tensión automática de las correas a través de la báscula del motor.

Representación esquemática de la impulsión por aspiración



Delta Blower 5

Generation

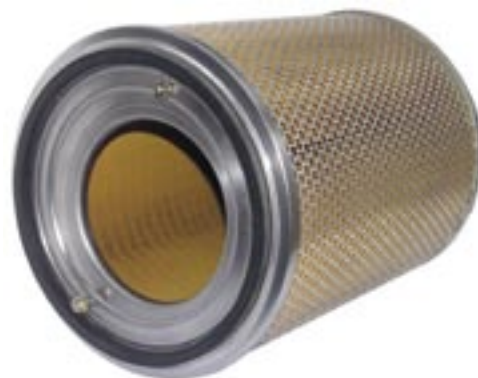
¡La generación 5 utiliza un filtro mecánico!
Este está montado en el eje de la soplante y por lo tanto no requiere energía externa ni costos de instalación eléctrica.

Alcance del suministro:

- Soplante eje libre
- Bastidor con silenciador de impulsión integrado
- Sistema de aspiración con válvula de seguridad
- Transmisión (báscula de motor y correas)
- Carcasa de conexión con válvula check antiretorno
- Conector elástico

Accesorios:

- Cabina de insonorización para interior o exterior
- Motor EFF1
- Vacuómetro para indicación de la presión de aspiración
- Control de la presión diferencial (opcional)
- Tablero de control de soplante Aerzener AS 200 (opcional)
- Elemento filtrante anti descarga (opcional)



Accesorio opcional:
Elemento filtrante anti retorno



Libre de mantenimiento:
Tensión automática de las correas a través de la báscula del motor

Campos de aplicación y utilización

Las instalaciones de impulsión neumática son muy populares en el campo de los materiales pulverulentos: se montan fácilmente, tienen pocas piezas y por lo tanto poco mantenimiento y son fácilmente adaptables. Los sólidos se transportan continuamente en tuberías, aun a grandes distancias, con aire o gases inertes. Se diferencian principalmente en transporte por aspiración o presión. La carga de sólidos tiene una influencia decisiva en el funcionamiento de la instalación. Cuanto menor la carga, menos tenderá la tubería a obturarse. Además una carga menor requiere de mayores velocidades de caudal y por lo tanto mas energía, lo que lleva a un mayor desgaste. Generalmente se deberían transportar los materiales pulverulentos duros y fácilmente desgastables con velocidades de gas menores, es decir en transporte por aspiración.

Las soplantes de émbolo rotativo han dado buenos resultados Tanto en el transporte a presión como a aspiración.

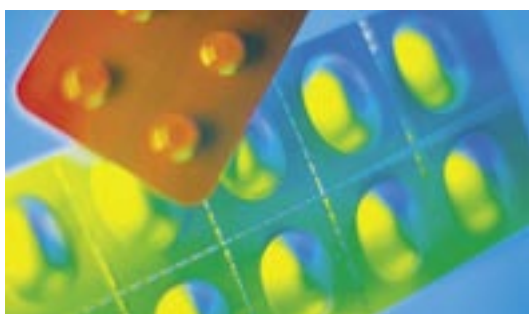
La línea Delta Blower generación 5 está disponible para ejecuciones en vacío en tamaños DN 50 hasta DN 200. Otros tamaños están disponibles en Delta Blower.

Un sistema de construcción en bloques flexible permite que dentro de un mismo tamaño se puedan instalar todas las soplantes, motores y transmisiones aplicables. Así se logra una adaptación óptima a los diferentes requerimientos de rendimiento así como a eventuales cambios que puedan necesitarse en el futuro.

Para la nueva línea generación 5 están a disposición 10 tamaños para ejecución a vacío, para caudales de aspiración de aprox. 30 m³/h hasta 3.600 m³/h.

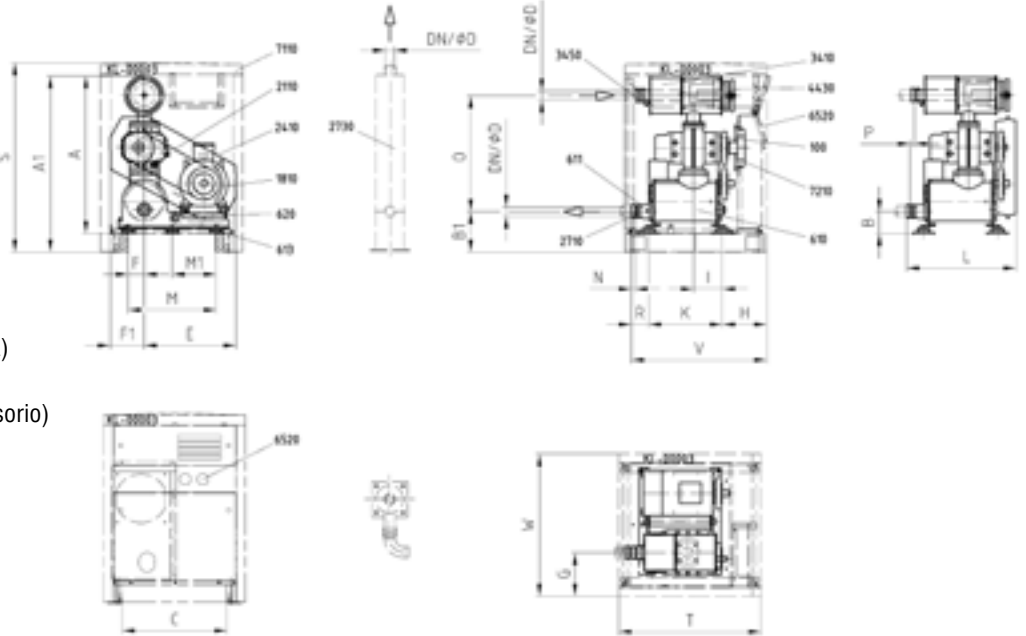
Ejemplos de los numerosos campos de aplicación de la neumática:

- Técnica de cemento
- Técnica alimentaria
- Neumática de granulados de plástico
- Farmacéutica
- Y muchos otros



Medidas – DELTA BLOWER – GM 3 S hasta GM 25 S

- 100 Soplante de émbolo rotativo
- 610 Bastidor
- 611 Carcasa de conexión
- 612 Válvula anti retorno integrada
- 613 Soportes elásticos
- 620 Báscula del motor
- 1810 Motor eléctrico
- 2110 Transmisión por correas
- 2410 Protección de transmisión (solo para máquinas sin cabina)
- 2710 Conexión elástica DS
- 2730 Silenciador de expulsión (accesorio)
- 3410 Silenciador de aspiración
- 3450 Conexión elástica SS
- 4430 Válvula de aspiración
- 6520 Vacuómetro
- 7110 Cabina de insonorización
- 7210 Ventilador

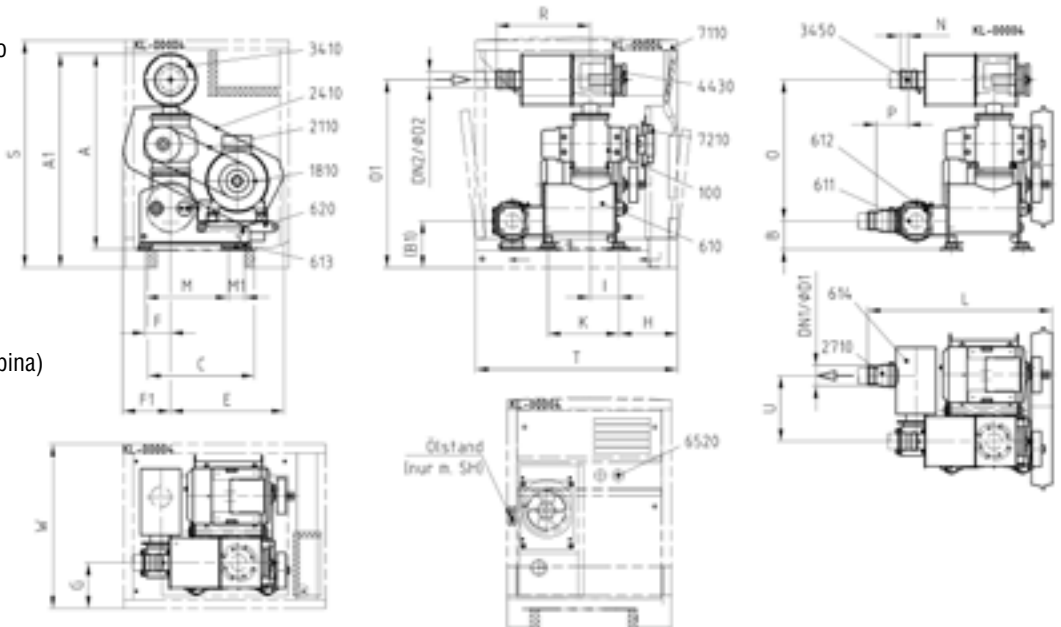


Tipo	A	A ₁	B	B ₁	C	DN / ø D	E	F	F ₁	G	I	H	K	L	M	M ₁	N	O	P	R	S	T	V	W	Peso sin cabina	Peso con cabina
3 S	886	991	123	228	590	50 / ø 60.3	606	90	192	245	163	249	416	615	495	247,5	20	650	24	96	1055	800	761	800	170 kg	234 kg

Medidas (en mm) no vinculantes

Pesos sin motor ni transmisión

- 100 Soplante de émbolo rotativo
- 610 Bastidor
- 611 Carcasa de conexión
- 612 Válvula anti retorno integrada
- 613 Soportes elásticos
- 620 Báscula del motor
- 1810 Motor eléctrico
- 2110 Transmisión por correas
- 2410 Protección de transmisión (solo para máquinas sin cabina)
- 2710 Conexión elástica DS
- 3410 Silenciador de aspiración
- 3450 Conexión elástica SS
- 4430 Válvula de aspiración
- 6520 Vacuómetro
- 7110 Cabina de insonorización
- 7210 Ventilador

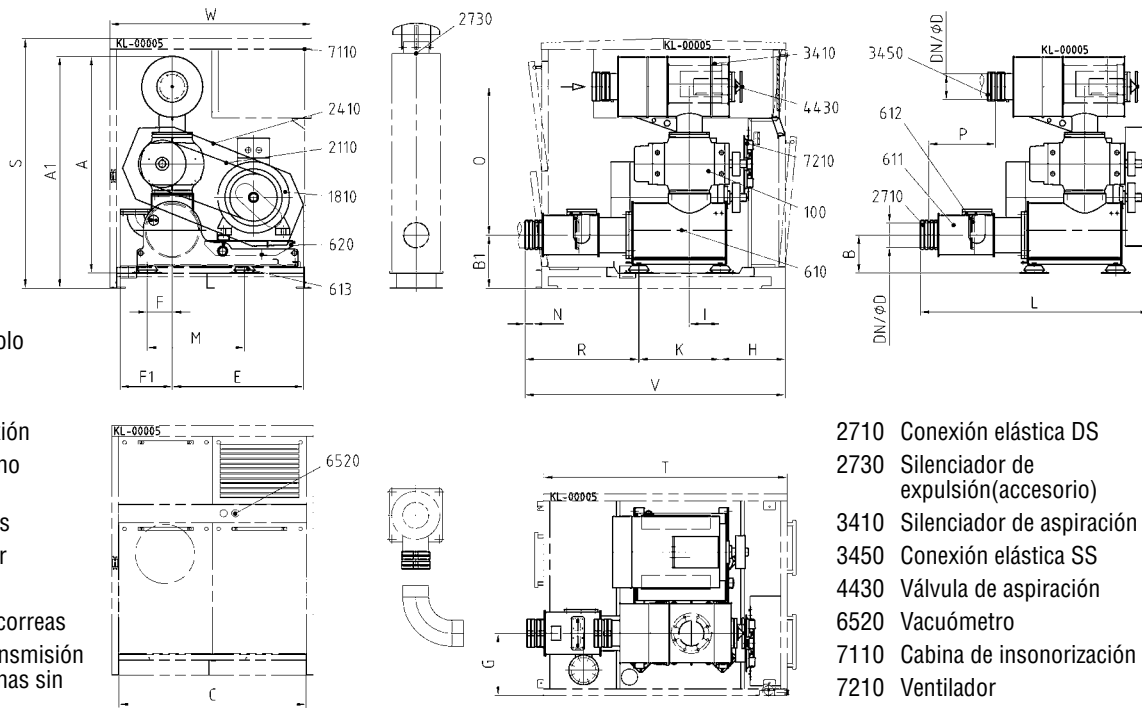


Tipo	A	A ₁	B	B ₁	C	DN ₁ / ø D ₁	DN ₂ / ø D ₂	E	F	F ₁	G	I	H	K	L	M	M ₁	N	O	P	R	S	T	U	W	Peso sin cabina	Peso con cabina
4 S	1101	1206	160	265	600	DN 80 / 88.9	DN 80 / 88.9	639	142	268	258	160	329	400	1005	558	-	50	793	177	530	1280	1135	370	925	268 kg	382 kg
7 L	1101	1206	160	265	600	DN 80 / 88.9	DN 80 / 88.9	639	142	268	258	160	329	400	1040	558	-	50	793	177	530	1280	1135	370	925	282 kg	395 kg
10 S	1101	1206	160	265	600	DN 80 / 88.9	DN 80 / 88.9	639	142	268	258	160	329	400	1040	558	-	50	793	177	530	1280	1135	370	925	307 kg	420 kg
10 S	1311	1416	228	333	700	DN 100 / 114.3	DN 100 / 114.3	830	160	268	375	185	349	500	1235	610	110	50	920	298	565	1500	1350	401	1250	375 kg	540 kg
15 L	1311	1416	228	333	700	DN 100 / 114.3	DN 100 / 114.3	830	160	268	375	185	349	500	1275	610	110	50	920	298	565	1500	1350	401	1250	390 kg	555 kg
25 S	1311	1416	228	333	700	DN 125 / 139.7	DN 125 / 139.7	830	160	268	375	185	349	500	1281	610	110	70	920	298	615	1500	1350	401	1250	463 kg	628 kg

Medidas (en mm) no vinculantes

Pesos sin motor ni transmisión

Medidas – DELTA BLOWER – GM 30 L hasta GM 60 S



Tipo	A	A ₁	B	B ₁	C	DN ₁ / ø D ₁	E	F	F ₁	G	H	I	K	L	M	N	O	P	R	S	T	V	W	Peso sin cabina	Peso con cabina
30 L	1628	1768	216	356	1373	DN 150 / 168.3	1016	180	390	435	549	229	615	1616	800	70	1204	404	772	1978	1800	1936	1500	807 kg	1335 kg
35 S	1668	1808	216	356	1373	DN 150 / 168.3	1016	180	390	435	549	229	615	1616	800	70	1244	404	772	1978	1800	1936	1500	865 kg	1395 kg
50 L	1716	1808	216	356	1373	DN 150 / 168.3	1016	180	390	435	549	229	615	1633	800	70	1241	364	772	1978	1800	1936	1500	945 kg	1475 kg
50 L	1730	1860	320	450	1575	DN 200 / 219.1	1106	210	435	525	547	261,5	688	1942	820	70	1150	565	962	2109	2055	2196	1700	1060 kg	1630 kg
60 S	1830	1960	320	450	1575	DN 200 / 219.1	1106	210	435	525	547	261,5	688	1922	820	70	1250	565	962	2109	2055	2196	1700	1180 kg	1750 kg

Medidas (en mm) no vinculantes

Pesos sin motor ni transmisión

Datos de servicio – DELTA BLOWER – Ejecución vacío

Tamaño de soplante	Vacío	Caudal	Potencia del motor	Presión sonora *
	mbar	m ³ /h	kW	dB(A)
GM 3 S-G5	-500	210	7,5	68
GM 4 S-G5	-500	300	7,5	70
GM 7 L-G5	-500	450	11	70
GM 10 S-G5	-500	600	15	70
GM 10 S-G5	-500	660	15	70
GM 15 L-G5	-500	975	22	73
GM 25 S-G5	-500	1410	30	73
GM 30 L-G5	-500	1980	45	75
GM 35 S-G5	-500	2280	55	75
GM 50 L-G5	-500	2700	75	75
GM 50 L-G5	-500	3250	75	78
GM 60 S-G5	-500	3340	75	78

* sin sonido de expulsión



Aerzen Ibérica S.A.

c/Urogallo 13, Pol. Ind. Los Gallegos · 28946 Fuenlabrada / España · Teléfono + 34 91-6 42 44 50
 Telefax + 34 91-6 42 29 03 · <http://www.aerzener.com> · E-mail: aerzeniberica@aerzen.es